

Urlaub und Freizeit im Saarland

Barrierefrei Reisen

- ✓ komfortabel
- ✓ Einfache Sprache

Reisen für Alle

Deutschland-barrierefrei-erleben.de



netzwerk hören



SAARLAND

DAS LAND
DER GRENZENLOSEN
ERLEBNISSE



Fähre an der Saarschleife / @Jens Wegener / dzt

Inhaltsverzeichnis

- 4 Komfortreisen im Saarland: Stadt und Natur, Kultur und Genuss erleben
- 6 Das Kennzeichen „Reisen für Alle“
- 8 Das Saarland: barrierefreie Reiseregion
- 10 Ausflüge im Saarland
- 14 Unterwegs in schöner Natur
- 16 Barrierefreies Radvergnügen mit Handbike und Spezialrad
- 18 In Deutschland einmalig: das „Netzwerk Hören“ im Saarland
- 22 Mobilität & Service



Kontakt: Telefon: 0681 92720-0, Fax: 0681 92720-40, E-Mail: info@tz-s.de
Diese Broschüre ist in Einfacher Sprache geschrieben.

Komfortreisen im Saarland: Stadt und Natur, Kultur und Genuss erleben



Kultur und Geschichte

Das Saarland liegt im Südwesten Deutschlands direkt neben Frankreich und Luxemburg. Diese Lage an der Grenze hat das Land und die Kultur seit langem geprägt. Noch heute kann man Orte besuchen, an denen die Kelten und Römer früher lebten und Spuren hinterlassen haben. Außerdem gibt es beeindruckende Kirchen und andere Bauwerke aus der Barockzeit.

In den kleinen und großen Museen kann man Kunst, Kultur und die Geschichte des Saarlandes erleben.

Natur und nachhaltiges Reisen

Auch die Natur im Saarland begeistert viele Menschen. Ein Drittel der Fläche des Saarlands ist von Wald bedeckt, dazu kommen Flüsse und Seen, an denen man sich erholen kann. Zum Beispiel bei einer Tour mit einem Kanu auf der Blies zusammen mit einem Führer. Oder beim Baden im Bostalsee oder im Losheimer Stausee.

Beispiele für nachhaltiges Reisen sind der Nationalpark Hunsrück-Hochwald oder der Bliesgau im Südosten des Saarlands. Diese Region wurde von der UNESCO als „Biosphä-

Barrierefreie Informationen

Informationen in Leichter Sprache, Deutscher Gebärdensprache und das barrierefreie PDF dieser Broschüre finden Sie auf der Homepage www.barrierefreies.saarland





St. Wendel / ©Jens Wegener

renreservat“ ausgezeichnet. Das bedeutet, dass hier sehr viele Arten von Tieren und Pflanzen miteinander leben, die man schützen möchte.

Essen und Trinken – im Saarland immer ein Genuss!

Im Saarland kann man sehr gut essen und trinken. Typisch sind regionale Kartoffelgerichte, deutsches und französisches Essen. Einige Restaurants wurden mit den Sternen des „Michelin-Führers“ als besonders exzellent ausgezeichnet.

Im Saarland stellt man verschiedene Bier-sorten her, außerdem Apfelwein, den man „Viez“ nennt, und erstklassige Weine aus Perl an der Mosel. Das Saarland ist eine echte Genuss-Region!

Ohne Grenzen und Barrieren

Mit dem Kennzeichen „Reisen für Alle“ geben wir Ihnen viele Informationen für Ihre barrierefreie Reise. So können Sie vor der Reise alles sicher planen und können sich während Ihrer Reise vor Ort gut orientieren. Für die einfache Planung gibt es Angebote für Kurzreisen mit Ideen für Unterkünfte und Ausflüge. Da viele Menschen auch gerne die Natur erleben, haben wir Wanderwege und Radwege nach „Reisen für Alle“ zertifizieren lassen. Erfahrene Handbiker haben schöne Routen ausgearbeitet.



© Eike Dubois

Das Kennzeichen „Reisen für Alle“



Das Kennzeichen „Reisen für Alle“ gibt es in ganz Deutschland. Unterkünfte, Freizeiteinrichtungen und Restaurants, Museen etc. werden genau geprüft: Können Menschen mit Behinderung hier bequem reisen? Alle wichtigen Informationen zur Barrierefreiheit werden für den Gast im Internet bereitgestellt.

Gäste können so ihre Reise vorher besser planen und sich für Angebote entscheiden, die für sie am besten passen.

Wie wird in den Betrieben geprüft?

- Die Prüfer haben gelernt, was sie genau kontrollieren sollen. Sie arbeiten mit einer Liste von Fragen, die in ganz Deutschland immer gleich sind. Ein Betrieb kann sich nicht selbst prüfen.
- Alle Informationen zur Barrierefreiheit stehen auf der Internetseite von Reisen für Alle.
- Die Betriebe haben gelernt, was beim Thema „Reisen ohne Barrieren“ wichtig ist.

Alle zertifizierten Angebote mit ausführlichen Informationen sind über diesen Link oder den QR-Code zu finden:

<https://kurzelinks.de/0z42n>



Eine aktuelle Liste mit einer Übersicht aller zertifizierten Angebote senden wir auf Anfrage ausgedruckt mit der Post zu. Telefon: 0681-92720-0, Fax: 0681-92720-40, E-Mail: info@tz-s.de



Am Bostalsee / ©Jens Wegener

Das Saarland: barrierefreie Reiseregion



Bequem, spannend und planbar sollen die schönsten Tage des Jahres sein. Deshalb hat sich das Saarland als barrierefreie Reiseregion nach „Reisen für Alle“ zertifizieren lassen. Für viele Erlebnisse und Unterkünfte gibt es gute Informationen zur Barrierefreiheit. Acht ausgewählte Reisevorschläge machen die Planung besonders leicht.

Ein großer Spaß ist die FamilienSafari mit Aufenthalt in einer der saarländischen Jugendherbergen. Stadtführungen, Museumbesuche oder eine Schifffahrt zur

Saarschleife sind weitere Ideen für einen Aufenthalt. Für das Angebot mit der Saarland Card gilt: Ab zwei Übernachtungen gibt es freien Eintritt in über 100 Attraktionen und freie Fahrt mit Bus&Bahn im Saarland. Nicht alle Attraktionen sind nach „Reisen für Alle“ zertifiziert.

Mit dem QR-Code geht es direkt zu allen Urlaubsvorschlägen.



© Jens Wegener

Unterwegs mit der Saarland Card



© Ann-Kathrin Göritz

- Tourist-Info Homburg
- PETERS Hotel & Spa
- Saarländisches Bergbaumuseum Bexbach
- Europäischer Kulturpark Bliesbruck-Reinheim
- Taverne Europäischer Kulturpark Bliesbruck-Reinheim

FamilienSafari im Saarland



© Marcus Simaitis

- Tourist-Info Tholey
- Schaumberg-Jugendherberge
- Weltraumatelier Nohfelden (von April bis September)
- Schaumbergturm

Saarlouis – Savoir vivre an der Saar



© Eike Dubois

- Tourist-Info Saarlouis
- Hotel-Restaurant Litermont
- Stadtpaziergang Saarlouis
- Historisches Museum Wallerfangen

Saarschleifenland: Römer, Wasser, Weitblick



© Manuela Meyer

- Tourist-Info Cloef Atrium Besucherzentrum mit Bistro „Mirabelle“
- Parkhotel Weiskirchen mit Vitalis Bäderzentrum
- Saar Personenschiffahrt – Schifffahrt zur Saarschleife
- Archäologiepark Römische Villa Borg mit Taverne

Von der Urzeit bis zur Industriekultur



© David Höfgen

- Tourismus- und Kulturzentrale Landkreis Neunkirchen
- Hotel und Restaurant CFK – Centrum für Freizeit und Kommunikation der Lebenshilfe
- Gasthaus Rech – Ferienwohnungen
- GONDWANA – Das Præhistorium
- Wassergarten im Erlebnisort Reden

Saarbrücken historisch und modern



© Kevin Ehm

- Tourist-Info Saarbrücker Schloss
- Hotel Premier Inn Saarbrücken City Congresshalle
- Saarländmuseum, Moderne Galerie mit Bistro
- Historisches Museum Saar

Ausflüge im Saarland

Im Saarland gibt es viele Angebote für Menschen mit Behinderung. Immer mehr Unterkünfte, Sehenswürdigkeiten, Radwege und Wanderwege tragen hier das Zeichen „Reisen für Alle“. So können alle Gäste ihren Urlaub im Saarland gut planen und dann bequem und ohne Hindernisse reisen.



Wassergarten Erlebnisort Reden
© Eric Schneider

Die **Moderne Galerie des Saarlandmuseums** zeigt in Saarbrücken deutsche und französische Kunst aus der Zeit des Impressionismus (ca. 1860–1920) bis heute. Das Museum trägt das Kennzeichen „Reisen für Alle“. Man kann es mit Rollstuhl ohne Hindernisse besuchen und es bietet besonders guten Hörkomfort. ✓

Die **Römische Villa Borg** ist die weltweit einzige vollständig wieder hergestellte Villenanlage aus der Zeit der römischen Antike. Rollstuhlfahrende können fast alle Räume im Erdgeschoss der Römischen Villa über Rampen erreichen. Das Museum bietet auch besonders guten Hörkomfort. ✓

Das **Historische Museum Saar** zeigt die Geschichte des Saarlandes und der deutsch-

französischen Grenzregion. Die Ausstellung hat eine Fläche von 2.700 qm und liegt zum großen Teil unter dem Schlossplatz. Es gibt jedes Jahr eine neue Ausstellung. ✓

Im **Weltraumatelier Nohfelden** erleben Sie den Weltraum und erfahren vieles über die Raumfahrt. In der Apollo-Raumkapsel fühlen Sie sich wie ein echter Astronaut auf dem Weg zum Mond.


An Teleskopen (Fernrohre) und im Planetarium können Sie den Sternenhimmel entdecken.

Sie können die Oberfläche von Planeten mit den Fingern ertasten. Sie hören Gespräche von Astronauten über Funk und seltsame Geräusche aus dem Weltall. In unseren Filmen sehen Sie Polarlichter, Sonnenfinsternisse und die Milchstraße. ✓




Ausflug an der Saar / © Jens Wegener

Schiffahrt zur Saarschleife mit „Saargold“ und „Saarstern“

Auf der Saar kann man mit einem Schiff fahren und hat eine schöne Aussicht und viel Spaß. Das Schiff hält an verschiedenen Stellen, zum Beispiel in der Stadt Mettlach. Hier bringt eine Rampe Gäste mit und ohne Rollstuhl sicher an Bord des Schiffes. Auf dem Parkplatz gibt es ein barrierefreies WC. 

Europäischer Kulturpark Bliesbruck-Reinheim

Im Bliesgau liegt direkt an der deutsch-französischen Grenze ein besonderer Archäologiepark. Hier graben deutsche und französische Forscher Gegenstände aus dem Boden aus, die in früheren Jahrhunderten von Menschen benutzt wurden. In Reinheim hat man auch das Grab einer

berühmten Fürstin vom Volksstamm der Kelten gefunden. Das Grab wurde nachgebaut und man kann hineingehen. Daneben steht ein Teil der Mauern einer römischen Villa, die früher sehr prächtig gewesen ist. Außerdem kann man eine Thermenanlage besichtigen, das ist eine Anlage im Freien mit warmen Quellen. Und man kann die Reste einer Kleinstadt aus der Zeit der Gallier und Römer sehen. Man kann die Geschichte der Region in Museen und draußen auf dem Gelände erleben. Eine Lauschtour führt durch das Museum und durch den Park. In der Taverne gibt es römische Gerichte zu essen. 

Erlebnisort Reden

Im Erlebnisort Reden wurde bis vor ungefähr 30 Jahren Steinkohle abgebaut. Bergarbeiter haben in der „Großen Werkstatt“ schwer ge-



Stadtpaziergang Saarlouis
© Sascha Schmidt

arbeitet. Heute sieht man davon nichts mehr. Das schöne Gebäude steht mitten auf dem Gelände und kann zum Feiern genutzt werden. Nebenan liegt das Erlebnis-Museum GOND-WANA – Das Praehistorium. Die Ausstellung ist eine beeindruckende Reise durch die Vergangenheit unserer Erde. Sie kann mit allen Sinnen erlebt werden. Es werden zum Beispiel Dinosaurier aus der Urzeit in Bewegung gezeigt. ✓

Schöne Natur kann bei einem Spaziergang im „Wassergarten“ entdeckt werden. Es gibt im „Wassergarten“ Wege entlang von Wasserbecken und einen Wasserfall. ✓

Saarländisches Bergbaumuseum

Das Bergbaumuseum in Bexbach stellt den saarländischen Steinkohlebergbau dar. Der Rundgang durch das Museum startet vom Turm der Panoraplattform in 40 m Höhe. Im Museum gibt es eine Untertageanlage. Dort wird gezeigt, wie die Bergleute früher gearbeitet haben. Es können unterschiedliche Ausbauten und Maschinen aus verschiedenen Zeiten besichtigt werden. ✓

Historisches Museum Wallerfangen

Im kleinen Ort Wallerfangen zeigt das Museum große Geschichte. Man sieht den goldenen Schmuck einer keltischen Fürstin aus Wallerfangen. Auch über die römischen Bergwerke des Ortes kann man viel erfahren.

Dort wurde nach einer wertvollen blauen Farbe gegraben. Noch tausend Jahre später wurde sie von berühmten Malern für ihre Bilder verwendet. Am Beispiel der mittelalterlichen Stadt Walderfingen wird von dem Herzogtum Lothringen erzählt, das zwischen Deutschland und Frankreich lag. Das Museum zeigt auch die Geschichte der weltweit bekannten Firma Villeroy und Boch. Im Museum kann man wunderschönes Geschirr aus ihrer Wallerfanger Fabrik bewundern. ✓

Ludwig Galerie Saarlouis

Die Ludwig Galerie Saarlouis wurde 1989 gegründet und befindet sich in der Kaserne VI. Die Kunst soll Menschen zusammenbringen. Ihr vielfältiges Ausstellungskonzept setzt die Galerie in Zusammenarbeit mit der Peter und Irene Ludwig Stiftung Aachen fort. Die Ausstellung zeigt alte und moderne Kunst. Wechselnde Ausstellungen präsentieren internationale Kunst aus Ost und West. Außerdem gibt es Ausstellungen zur saarländischen Kunst- und Kulturgeschichte.

Ausflugs-Highlights im Saarland:

- Weltkulturerbe Völklinger Hütte
- Benediktiner Abtei Tholey
- Saarschleife mit Baumwipfelpfad

Diese Ausflugsorte sind nicht nach „Reisen für Alle“ zertifiziert.



Baumwipfelpfad an der Saarschleife / © Jens Wegener

Unterwegs in schöner Natur


Auf vielen Spazier- und Wanderwegen ist man der Natur ganz nah. Man sieht Berge, Bäume, Flüsse oder auch mal Kunst!


© Jens Wegener



© Frank Rauber

Spaziergang auf dem „Herzweg“ rund um den Schaumberg:


Der 2,8 km lange Herzweg bietet schöne Ausblicke in die Natur. Unterwegs sieht man einzelne sehr alte Bäume und eine kleine Kunstaussstellung im Freien. Der breite, mit Schotter belegte Weg, führt einmal um den Schaumberg (568 m). Er steigt nur wenig an und kann mit dem Rollstuhl befahren werden. Am Schaumberg gibt es eine Gaststätte mit zwei barrierefreien Toiletten und einen Aussichtsturm. Mit dem Aufzug erreicht man die obere Plattform des Schaumbergturms und hat eine sehr schöne Aussicht. 

Der **Bostalsee** liegt im Sankt Wendeler Land, im Naturpark Saar-Hunsrück. Der Bostalsee ist 120 Hektar groß und bietet viel Platz für Freizeit am, im oder auf dem Wasser. Ein 7 km langer asphaltierter Wanderweg führt rund um den See und bietet schöne Blicke aufs Wasser. Es gibt einen Wasserspielplatz und eine Inklusionsschaukel. 


Der **Deutsch-Französische Garten** ist der größte Park in Saarbrücken und ist als Blumengarten sehr beliebt. Er ist typisch für die 50er und 60er Jahre und steht seit 2011 unter Denkmalschutz. Das heißt, er soll so erhalten bleiben, wie er jetzt ist.



Erlebnisse in der Natur / © Jens Wegener

Hier gibt es viele Feste und Veranstaltungen. Der Garten ist ein Zeichen für die deutsch-französische Freundschaft und Verständigung zwischen den Völkern. 

Freizeit- und Skaterweg im Erlebnisort Reden

Natur-Begeisterte werden den asphaltierten Freizeit- und Skaterweg durch die Bergbaulandschaft mögen. Er führt auf 4 Kilometern rund um den Hügel, der sich „Redener Halde“ nennt. Der Rundweg hat fast keine Höhenunterschiede und bietet einzigartige Ausblick in die Umgebung. 

Unsere Traumschleifchen – kurze Premium-Spazierwege

Die Traumschleifchen“ sind besonders schöne Spazierwege, die nur 2–6 Kilometer lang sind. Hier erlebt man auf einer kurzen Strecke tolle Aussichten, Felsen, Bäche

oder verschiedene Landschaften. Oft gibt es unterwegs noch etwas, das man besichtigen kann.

Mehr Spazier- und Wandertipps

- Spaziergang am Saarufer am Merziger Hafen
- Rund um den Noswendeler See
- Stausee Losheim mit Seegarten
- Burbacher Weiher in Saarbrücken
- Saarwellinger Wald - Rundwanderweg
- Rundweg Ökosee Dillingen mit außergewöhnlicher Vogelwelt
- Spazieren und Wandern in Oberesch
- Rundweg Saufangweiher in Bildstock

Diese Wege sind nicht nach „Reisen für Alle“ zertifiziert. Weitere Infos befinden sich auf der Homepage: www.barrierefreies.saarland

Barrierefreies Radvergnügen mit Handbike und Spezialrad

© Hartmut Heinke



© Julia Schümann / freiheitswerke

Flussradwege und Bahnradwege bieten gute Voraussetzungen für ausgiebige Touren mit Spezialrädern und Handbikes. Gemeinsam mit Handbikern vom Landesverband Selbsthilfe Körperbehinderter Saarland e.V. wurden attraktive Radstrecken im Saarland ausgewählt. Die Handbiker haben die Routen alle befahren und anschließend wurden sie nach „Reisen für Alle“ zertifiziert. Geprüfte Informationen zur Barrierefreiheit machen die Planung für die nächste Radtour leicht möglich. Das Angebot reicht von leichten Touren bis hin zur anspruchsvollen Adebar-Runde.

Zertifizierte Radwege:

- Bahnradweg Sankt Wendeler Land
- Bahnradweg Wendelinus-Radweg
- Freizeitweg rund um den Bostalsee
- Freizeit- und Skaterweg im Erlebnisort Reden
- Bliestal-Freizeitweg Biosphäre Bliesgau
- Adebar-Runde in der Biosphäre Bliesgau
- Saar-Radweg von Saarlouis bis Mettlach

Hartmut und Christoph sind die Handbiketouren abgefahren und haben schöne Erlebnisberichte geschrieben. Diese sind auf der Homepage unter www.barrierefreies.saarland zu finden.





An der Saarschleife / © Julia Schümann / freiheitswerke

In Deutschland einmalig: das „Netzwerk Hören“ im Saarland



© Marc Schweitzer

netzwerk hören

Das „Netzwerk Hören“ im Saarland bietet Menschen mit Hörbehinderungen einen sehr guten Service: Es gibt viele Angebote mit hörunterstützender Technik: Stadtführungen, Museen, Wanderungen, Hotels, Ferienwohnungen.

Im Saarland gibt es außerdem eine sehr gute medizinische Versorgung mit Ohrenärzten und Kliniken, die bei Bedarf helfen können.

Bei diesem Projekt arbeiten zusammen: das saarländische Ministerium für Wirtschaft, Innovation, Digitales und Energie, die Universitätsklinik, die Bosenbergklinik, die Tourismus Zentrale Saarland und weitere Kooperationspartner*innen.

Mehr Infos:

www.urlaub.saarland/Netzwerk-Hoeren



Stadtführung Saarlouis / © Marc Schweitzer

Ausflüge für Gruppen mit Hörkomfort

Reisen in einer Gruppe macht Spaß, wenn alle mitmachen können. Schwerhörige Menschen können eine Führung durch eine Stadt oder ein Museum oft schwer verstehen. Beim Netzwerk Hören gibt es Reisen für Gruppen, bei denen alle problemlos reisen und alles verstehen können.

Weltkulturerbe Völklinger Hütte

In DGS oder mit Hörkomfort

Die Völklinger Hütte ist ein riesiges Denkmal. Dort wurde früher Eisen produziert. Heute gibt es dort aus dieser Zeit viel Spannendes zu sehen. Außerdem gibt es in der Völklinger Hütte große Ausstellungen.

Exklusive Exkursion ins Biberrevier

Erlebnis-Wandern-Saarland

Bei dieser Wanderung lernt man interessante Dinge über das Leben der Biber. Auf dem Weg sucht man gemeinsam nach den Spuren des Bibers. Man sieht im Wasser

eine Biberburg, in der die Biber leben, und einen Staudamm, den die Biber gebaut haben.

Abtei Tholey mit Wanderung zum Schaumberg

Das älteste Kloster Deutschland

Die Gästeführerin Jutta Schneider zeigt Ihnen das älteste Kloster in Deutschland. Die Künstler Gerhard Richter und Mahbuba Maqsoodi haben die Kirchenfenster gestaltet. Danach geht es auf den Schaumberg. Dort gibt es eine wunderbare Aussicht. Übernachtung: Jugendherberge Tholey



St. Wendel / © Jens Wegener

Unsere Gästeführer*innen tragen das Kennzeichen „Hören mit Herz“. Sie haben gelernt, wie man hörbehinderte Menschen sehr gut führt.

Bei allen Führungen mit Hörkomfort setzen wir FM-Anlagen ein. Menschen mit Hörversorgung sollten ihre T-Spule aktivieren.

Alle Veranstaltungen mit hörunterstützender Technik und in DGS:

www.urlaub.saarland/Netzwerk-Hoeren



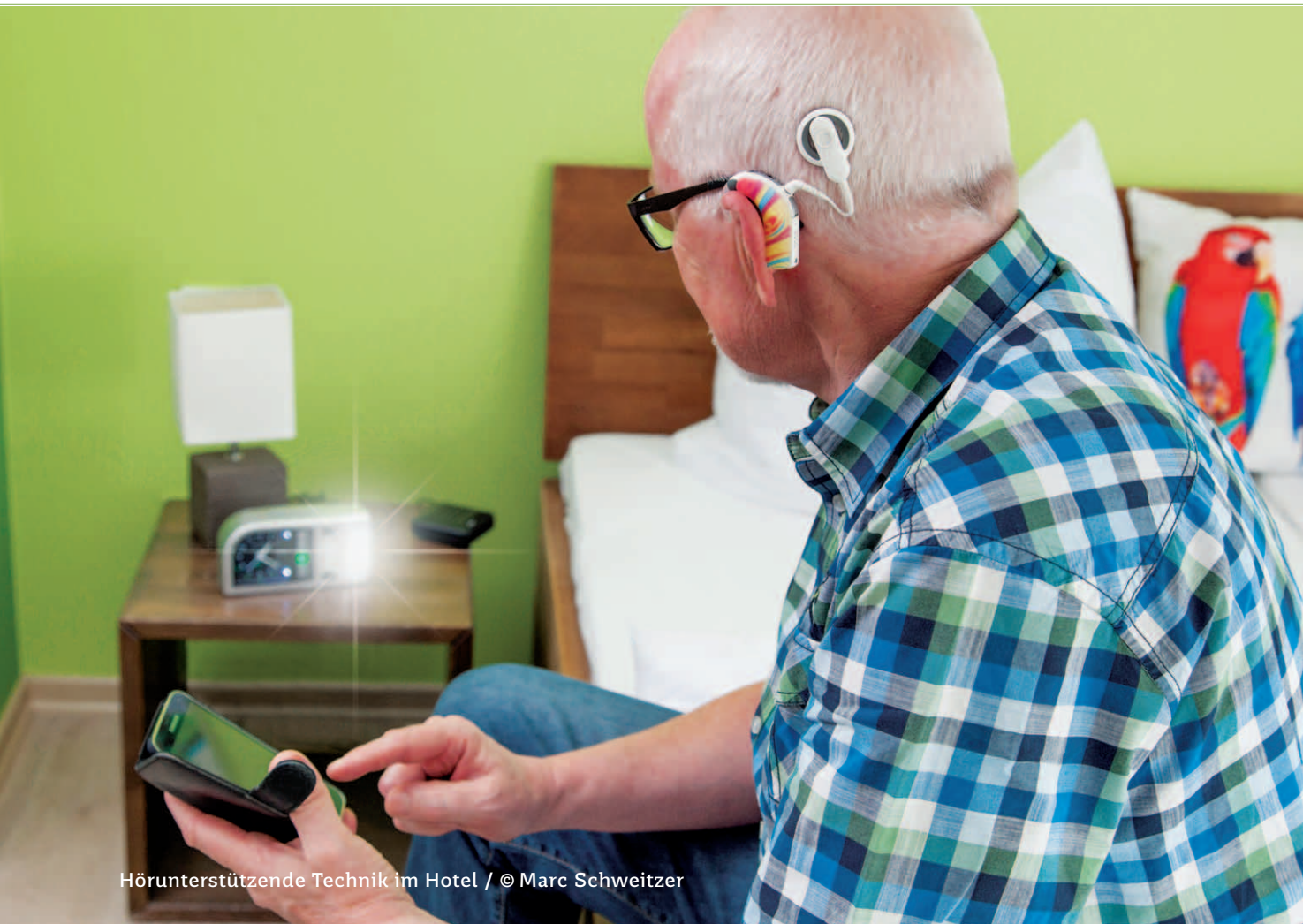
Outdoortouren für gehörlose Menschen

Lauschtouren in der Biosphäre Bliesgau:

Es gibt eine App, die Gehörlose bei ihrer Wanderung in Gebärdensprache begleitet. Man kann sich die App kostenlos auf das Smartphone herunterladen. Es gibt acht solche Wanderungen, die auch „Lauschtouren“ (lauschen = hören, hinhören) genannt werden. Sie führen an Orte, an denen die Kelten und Römer gelebt und Spuren hinterlassen haben. Und es gibt Touren in die Altstadt von St. Ingbert oder durch die Natur im Mandelbachtal. Hier gibt es wilde Orchideen, das sind besonders schöne Blumen.



Lauschtour Biosphäre Bliesgau / © Eike Dubois



Hörunterstützende Technik im Hotel / © Marc Schweitzer

Auf einen Blick: Gästeführungen mit Hörkomfort:

- UNESCO-Weltkulturerbe Völklinger Hütte (auch in Gebärdensprache)
- Saarlandmuseum – Moderne Galerie, Saarbrücken
- Historisches Museum Saar
- Archäologiepark Römische Villa Borg
- Stadtführungen: Saarbrücken, Saarlouis, Neunkirchen, Ottweiler, St. Wendel, Homburg
- Essbare Stadt Blieskastel
- Gästeführungen: Finkenrech (Kräuterführungen etc.), Abtei Tholey
- individuelle Gruppentouren auf Anfrage



Video zu den Lauschtouren in der Biosphäre Bliesgau in Gebärdensprache:
<https://youtu.be/q9GBbJT4ggY>

Mobilität & Service

Anreise

Zuhause planen

Informationen über Reisen ohne Hindernisse mit Bus und Saarbahn unter www.saarbahn.de

Vor Ort bequem reisen

Die mobisaar-Lotsen helfen kostenlos beim Ein-, Aus- oder Umsteigen in Bus, Saarbahn oder Zug. Mehr Infos unter www.mobisaar.de.

„Sprechender Fahrplan“ Saarbrücken

Unter der Telefonnummer **0681 302 58 121** können Sie sich über Bus- und Bahnverbindungen in Saarbrücken informieren.

Barrierefreie Bahnhöfe

Informationen zu barrierefreiem Reisen befinden sich auf der Homepage der Deutschen Bahn. Die App DB Bahnhof live hält aktuelle Informationen zur Barrierefreiheit und Mobilität vor. Unter www.bahnhof.de können Services der einzelnen Bahnhöfe abgerufen werden.

CarSharing für Menschen mit Behinderung

Ein Fahrzeug, in dem man einen Rollstuhl mitnehmen kann, ist oft sehr teuer. CarSharing Fahrzeuge können von saarländischen Familien mit schwerbehinderten Angehörigen kostenfrei ausgeliehen werden. Das Benzin muss selbst bezahlt werden.

Wheelmap

Wheelmap.org ist eine Website, die barrierefreie Orte in ganz Europa zeigt, zum Beispiel Toiletten, Restaurants, Hotels und vieles mehr. www.wheelmap.org

Luca's Bewegung e. V. – barrierefreie Mobilität

Kostenloser Spezialradverleih für Ausflüge auf dem Saarradweg
www.lucas-bewegung.org

Impressum

Herausgeber: Tourismus Zentrale Saarland GmbH, Trierer Str. 10, 66111 Saarbrücken

Gestaltung: Leis & Kuckert Grafikdesign • Redaktion: Tourismus Zentrale Saarland GmbH

Text: Andrea Brück, Carola Heimann • Druck: Kern GmbH • Ausgabe 2024



Saarschleife / © Jens Wegener

Wo bin ich denn hier?



Saarlandmuseum – Moderne Galerie, Saarbrücken / © Marc Schweitzer

SAAR
LAND
CARD

 saarVV
Hier steigt' ich ein!


SAARLAND
DAS LAND
DER GRENZENLOSEN
ERLEBNISSE

Finden Sie es heraus mit der Saarland Card!

Mit der digitalen Saarland Card genießen Sie freien Eintritt zu über 100 Ausflugszielen und freie Fahrt mit Bus und Bahn im Saarland! Wie das funktioniert? Buchen Sie mindestens 2 Übernachtungen bei einem unserer teilnehmenden Partnerbetriebe und Sie bekommen die Saarland Card geschenkt.

Neugierig?

Alle teilnehmenden Gastgeber*innen, Attraktionen und Informationen rund um die Saarland Card finden Sie unter www.card.saarland


SAARLAND
DAS LAND
DER GRENZENLOSEN
ERLEBNISSE